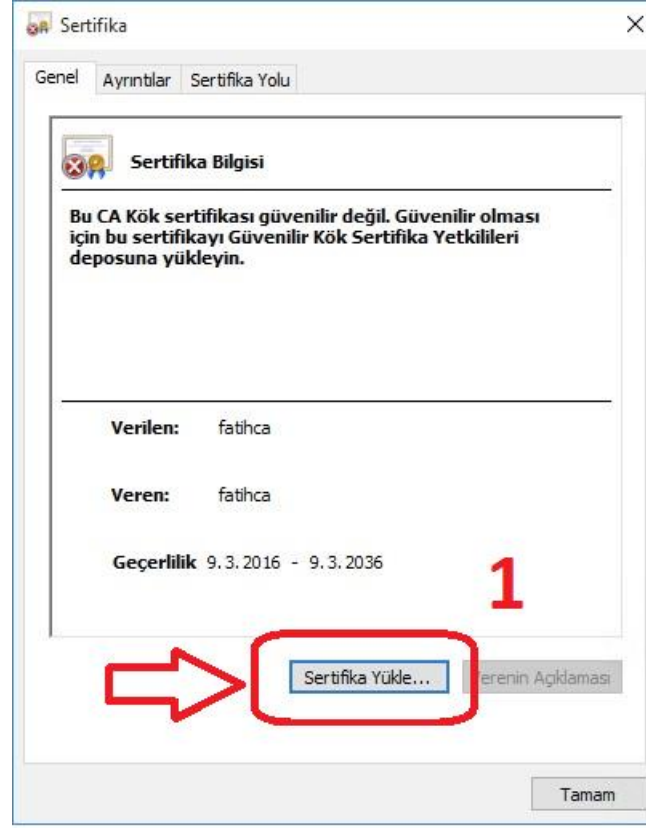


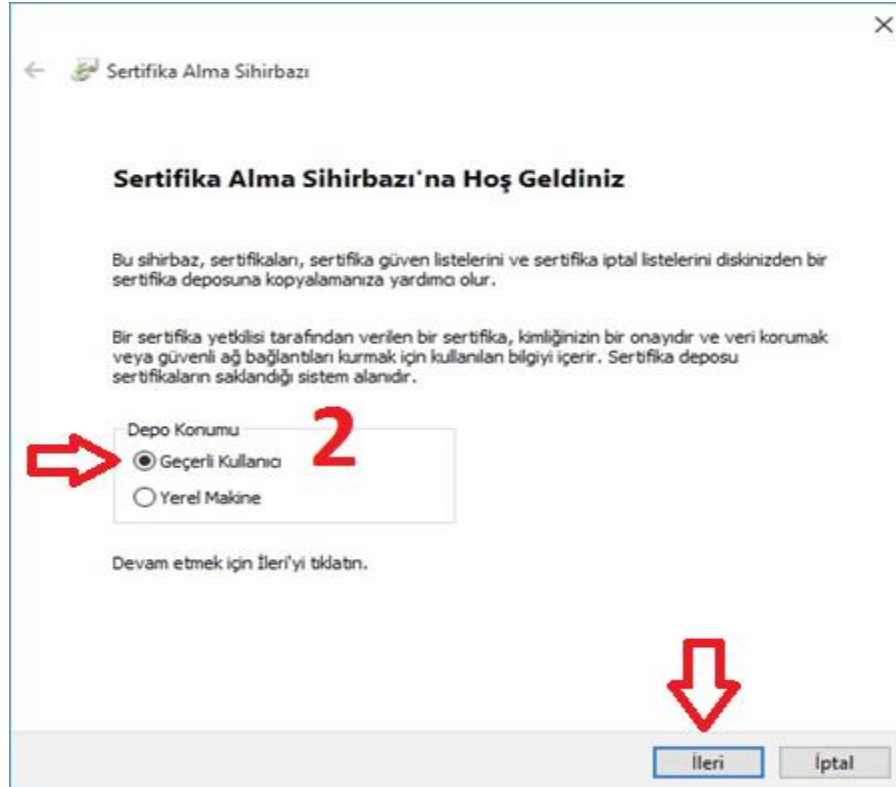
Windows İşletim Sistemi İçin Sertifika Yükleme Rehberi

Masaüstüne indirdiğiniz sertifikaya çift tıkladıktan sonra aşağıdaki **Sertifika** ekranı gelecektir.

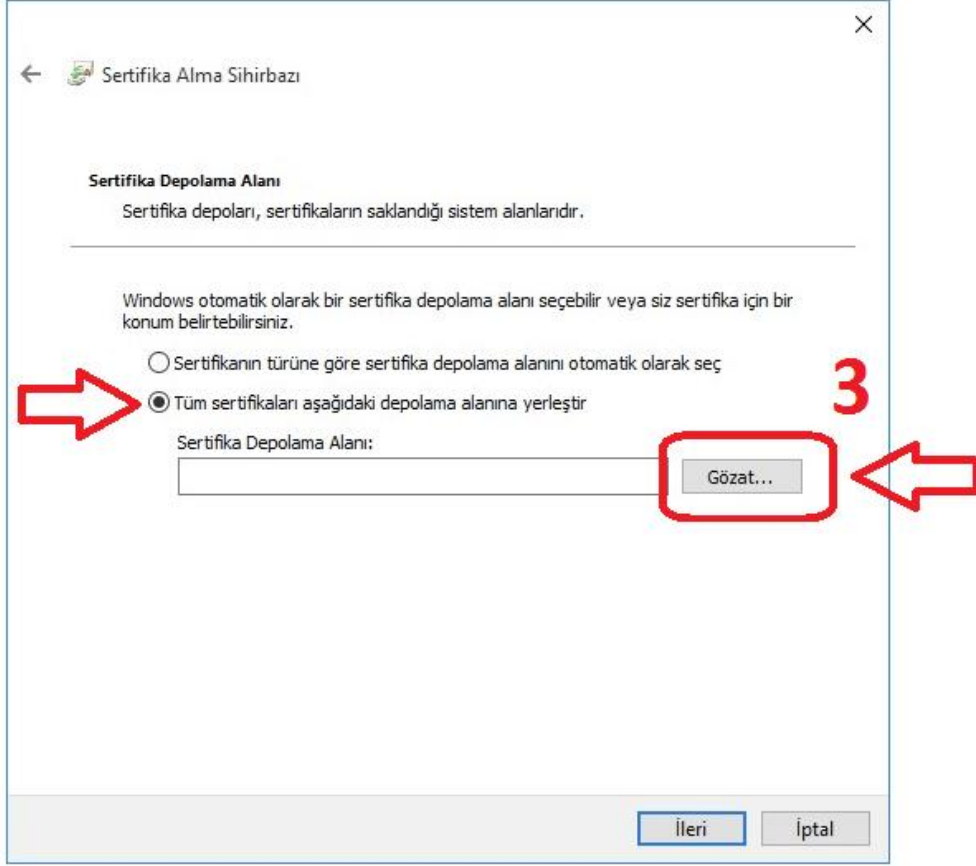
- Aşağıdaki şekilde görüleceği üzere **Sertifika Yükle** kısmına tıklanır.



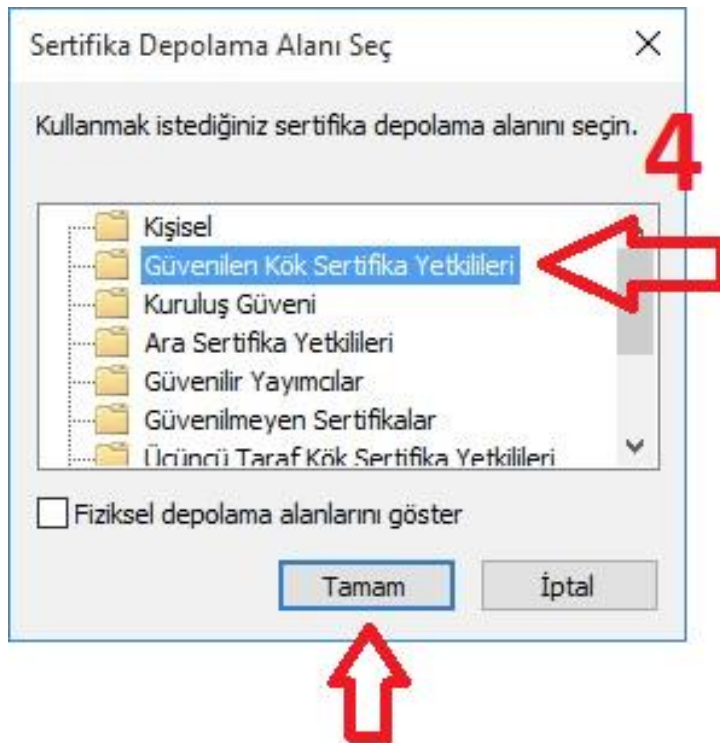
- **Sertifika Alma Sihirbazı** ekranında aşağıdaki şekilde görüleceği üzere **Geçerli Kullanıcı** seçilip **İleri** butonuna tıklanır.



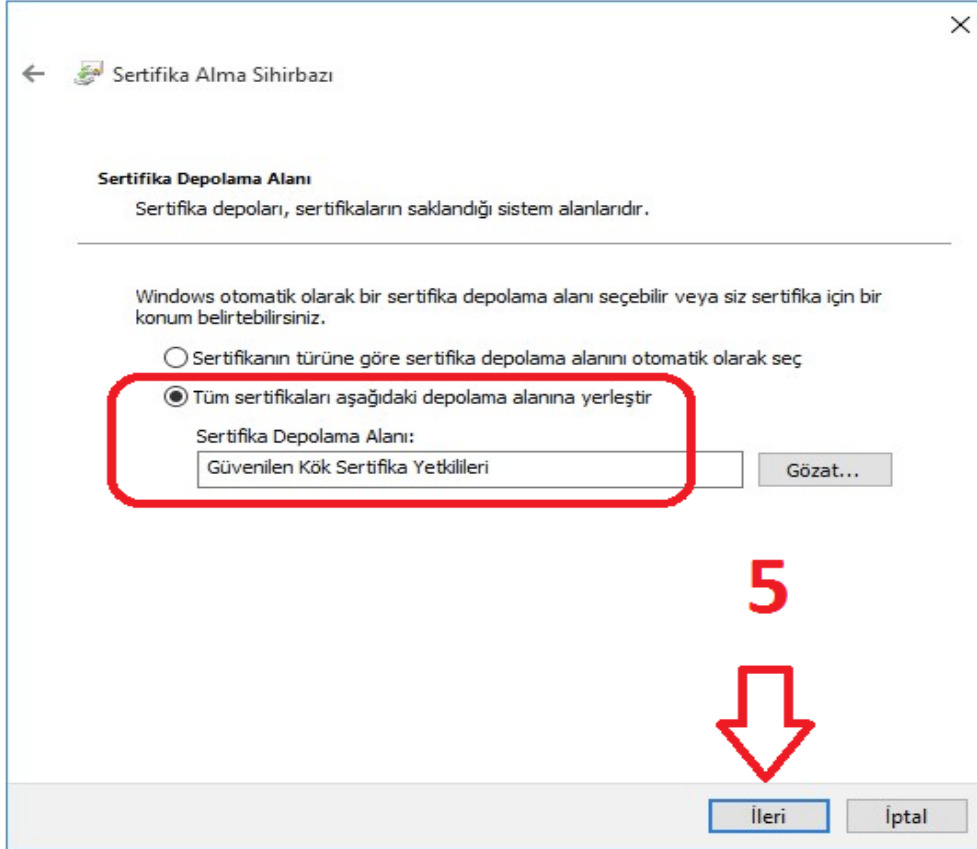
- Aşağıdaki şekilde görüleceği üzere **Tüm sertifikaları aşağıdaki depolama alanına yerleştir** kısmı seçilip **Gözet** butonuna tıklanır.



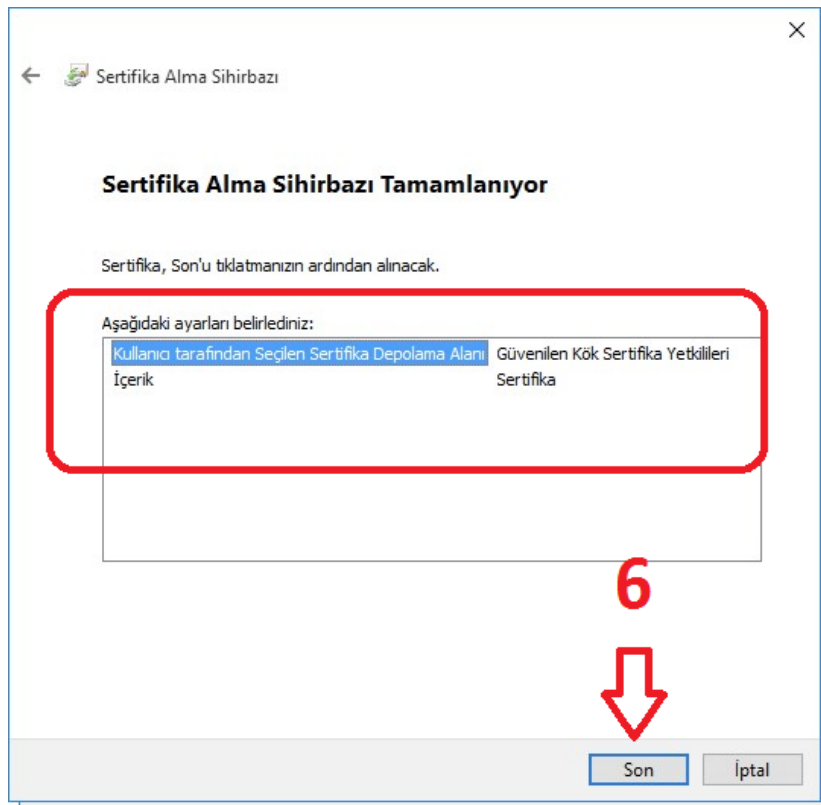
- Ekranı gelen **Sertifika Depolama Alanı Seç** menüsünden **Güvenilen Kök Sertifika Yetkilileri** kısmı seçilip **Tamam** butonuna tıklanır.



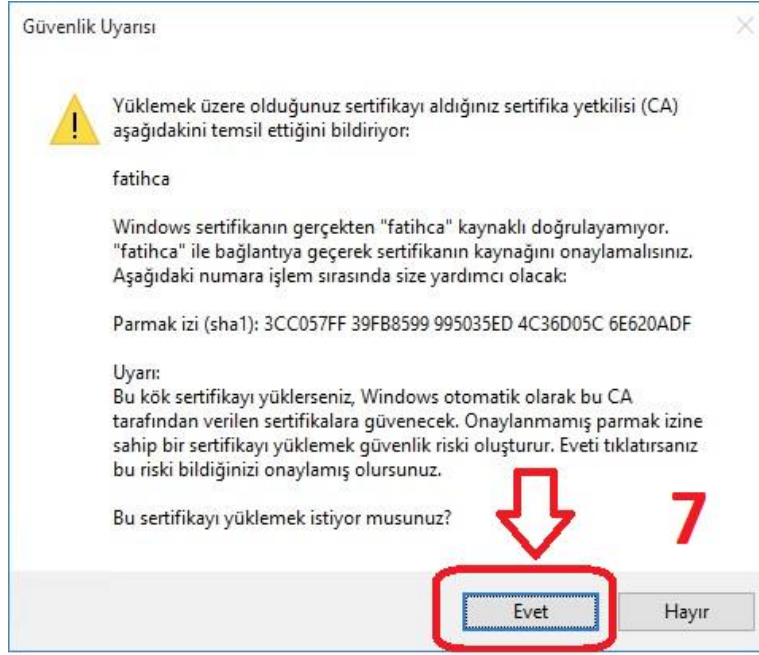
- Aşağıdaki şekilde görüleceği üzere **Gözet** kısmına **Güvenilen Kök Sertifika Yetkilileri** seçilmiş olarak gelecektir. **İleri** butonuna tıklanılarak bir sonraki adıma geçilir.



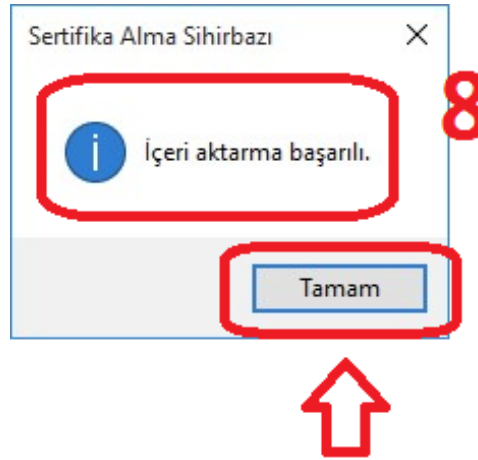
- Sertifika Alma Sihirbazı Tamamlanıyor** ekranında aşağıda işaretli alanlar kontrol edildikten sonra **Son** butonuna tıklanır.



- Ekranı gelen **Güvenlik Uyarısı** ekranında **Evet** butonuna tıklanır.



- Açılan **Sertifika Alma Sihirbazı** ekranında **İçeri aktarma başarılı.** uyarısını gördükten sonra **Tamam** butonuna tıklanır.

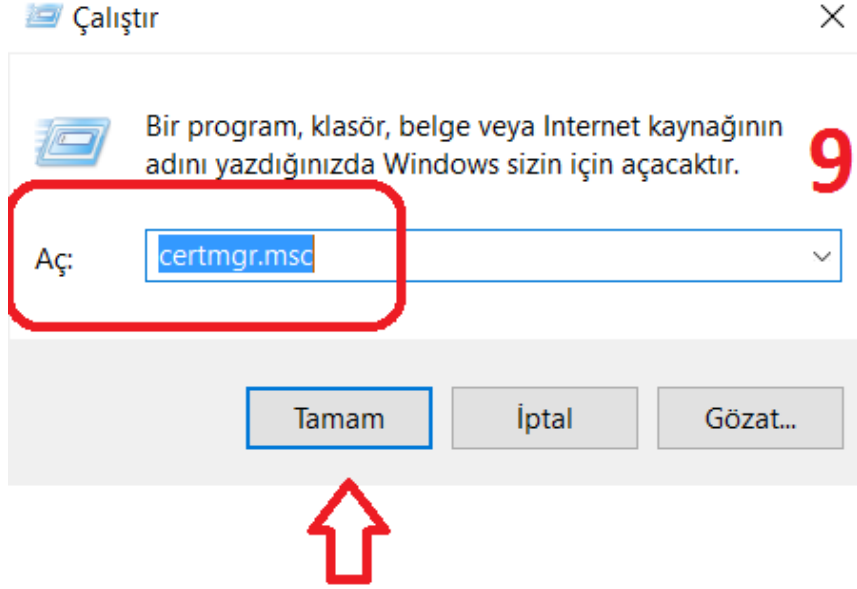


- Yukarıdaki işlemleri başarılı bir şekilde tamamladıktan sonra **Bilgisayarınızı yeniden başlatınız.** Windows İşletim Sistemi İçin Sertifika Yükleme işlemi tamamlanmıştır.

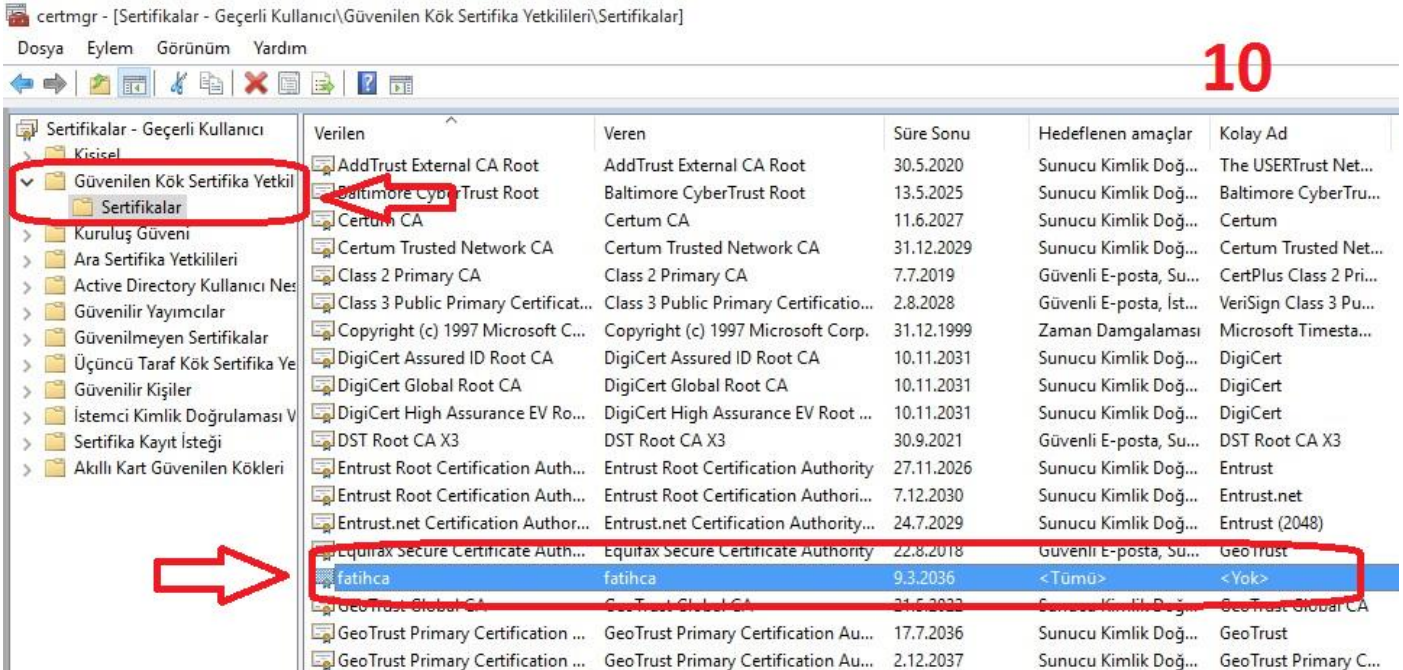
NOT: Diğer sayfada yer alan adımlardan sertifikanın doğru yüklenip yüklenmediğini kontrol edebilirsiniz.

Sertifikanın Doğru Yüklenip Yüklenmediğini Kontrol Etme

- Aşağıdaki şekilde görüleceği üzere Windows **Çalıştır** ekranına **certmgr.msc** yazılarak **Tamam** butonuna tıklanır.



- Açılan Sertifikalar sayfasından solda yer alan **Güvenilen Kök Sertifika Yetkilileri** menüsünün altında **Sertifikalar** kısmına tıklanır. Sağda açılan sertifika listesinden **fatihca** sertifikasının olup olmadığı kontrol edilir.



NOT: Yanlışlıkla **Güvenilen Kök Sertifika Yetkilileri** haricinde **başka bir dizine yüklenmesi durumunda ilgili dizinden kaldırılması gerekmektedir.**