

Windows Live Mail Programı Kurulumu ve Ayarlanması

MEB'in e-posta hizmetine Internet sitesi üzerinden girildiğinde sistemin çok yavaş çalıştığı veya açılmadığı gibi sorunlarla karşılaşılmaktadır. Bu nedenlerle özel e-posta programları kullanmak daha verimli olmaktadır.

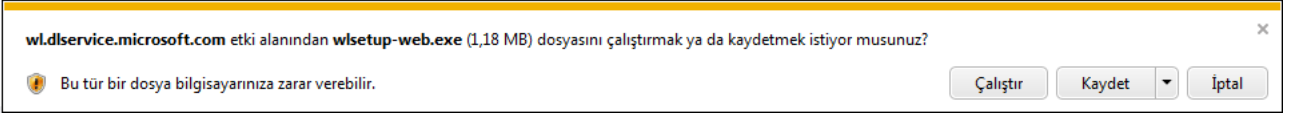
Bu dokümanda e-posta hesabı için "Windows Live Mail" isimli programının nasıl kurulacağı ve kullanılacağı anlatılmaktadır.

Adım 1: Program Internet sitesinden indirilerek kurulur. <http://windows.microsoft.com/tr-tr/windows-live/essentials> adresini tıklayarak veya Google'a "Windows Temel Parçalar" yazarak programın sitesine girin.

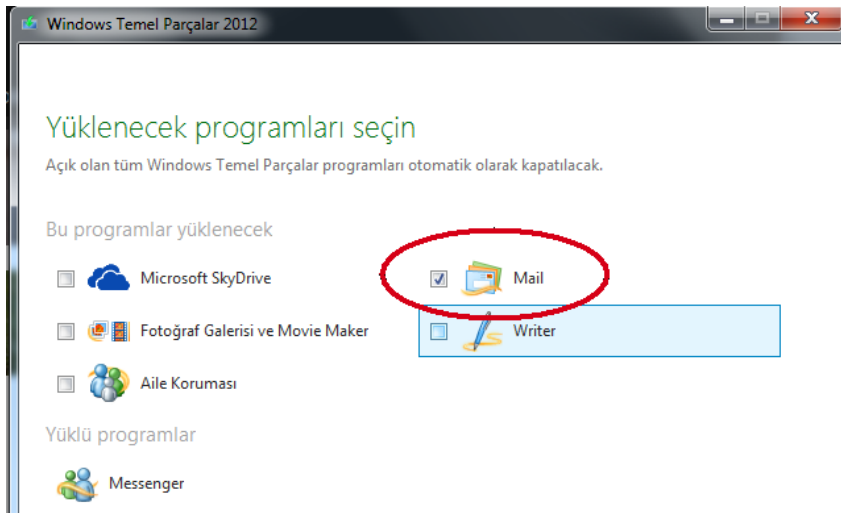
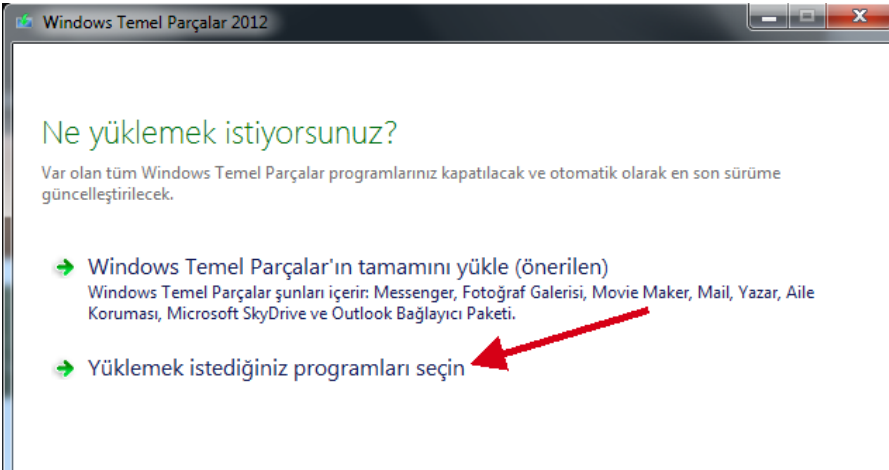
Adım 2: "Şimdi indirin" linkini tıklayın. *Uyarı: Dilin Türkçe olduğundan emin olun, eğer farklı bir dil yazıyorsa değiştir ile Türkçeyi seçebilirsiniz.*

Şimdi indirin

Adım 3: Burayı tıkladığınızda aşağıdaki gibi bir uyarı gelebilir. Burada çalıştır veya Kaydet'i tıklayabilirsiniz. Çalıştır'ı tıklayarak devam ediyoruz.

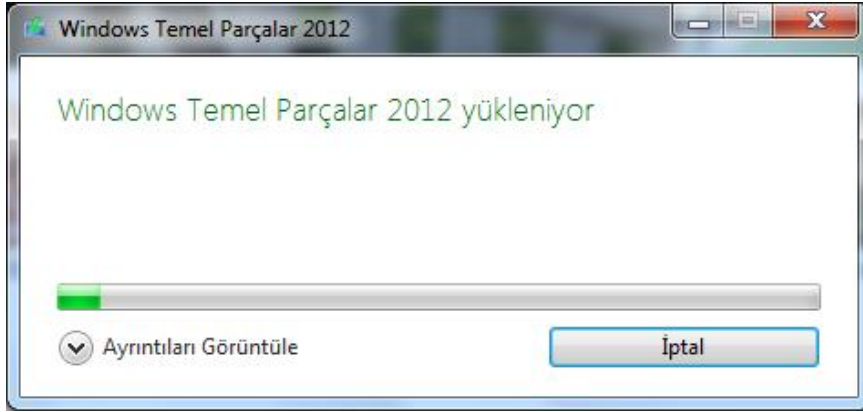


Adım 4: Bu adımda yüklenecek program(lar)ı seçeceğiz.

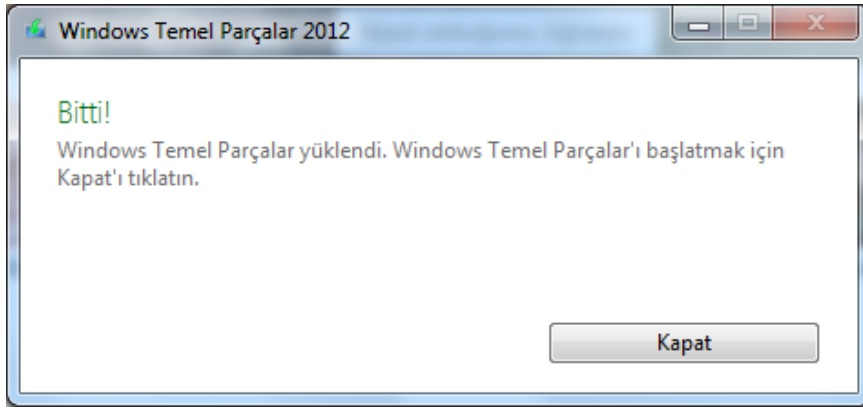


Buradaki her programı kurmak zorunda değiliz. Bize lazım olan sadece "Mail" programı, eğer isterseniz diğer programları da yükleyebilirsiniz.

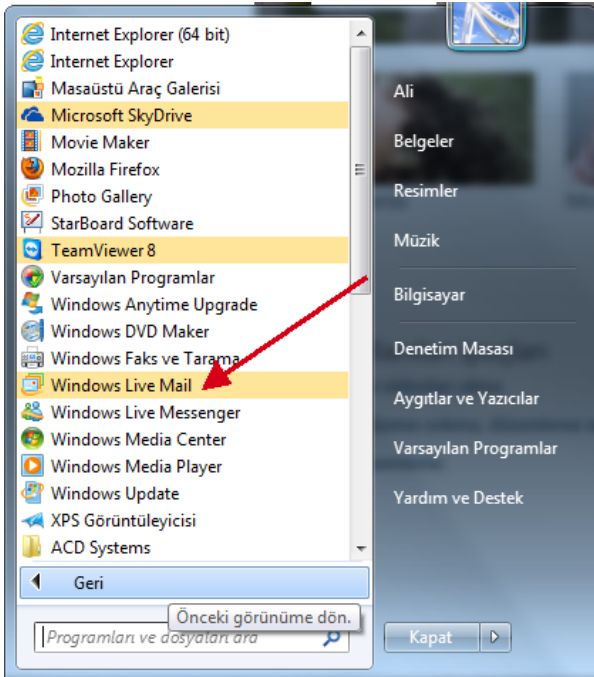
Programları seçip ileri butonunu tıkladığınızda program kurulmaya başlayacaktır. Bu işlemin süresi, seçtiğiniz programlara ve Internet hızınıza bağlı olarak 5-10 dakika arası sürebilir.



Bittiği zaman aşağıdaki pencere gelmektedir. Kapat tıklanarak kurulum işlemi bitirilir.



Adım 5: Programın çalıştırılması



Program kurulumu bitince masaüstüne kısayol oluşturumuyor. Programı çalıştırmak için Başlat düğmesini, ardından da Tüm Programları tıklayın.

Not: Programın simgesini masaüstüne kopyalayarak veya görev çubuğuna sabitleyerek daha pratik açılmasını sağlayabilirsiniz.

Adım 6: E-posta ayarlarının yapılması

Program ilk defa çalıştırıldığında e-posta hesap ekleme sayfası otomatik olarak gelecektir. Eğer gelmez ise ekranın üstündeki Hesaplar sekmesinden E-posta butonunu da tıklayabilirsiniz.

E-posta hesaplarınızı ekleyin
Windows Live ID'niz varsa, şimdi oturum açın. Hesabınız yoksa, daha sonra bir hesap oluşturabilirsiniz.
[Windows Live'da oturum açın](#)

E-posta adresi: Birçok e-posta hesabı Windows Live Mail ile çalışır, örneğin Hotmail, Gmail vb.

[Windows Live e-posta adresi edinin](#)

Parola:

Bu parolayı anımsa

Gönderilmiş iletilerinizi için görünen ad:

Sunucu ayarlarını el ile yapılandır

İptal İleri

E-posta olarak kurum e-posta adresinizi yazınız. (Ör. 184899@meb.k12.tr)

Parola alanına e-postanızın mevcut parolasını giriniz.

Gönderilmiş iletilerinizi için görünen ad alanına da ise kurumunuzun adını yazınız.

E-posta hesaplarınızı ekleyin
Windows Live ID'niz varsa, şimdi oturum açın. Hesabınız yoksa, daha sonra bir hesap oluşturabilirsiniz.
[Windows Live'da oturum açın](#)

E-posta adresi: Birçok e-posta hesabı Windows Live Mail ile çalışır, örneğin Hotmail, Gmail vb.

[Windows Live e-posta adresi edinin](#)

Parola:

Bu parolayı anımsa

Gönderilmiş iletilerinizi için görünen ad:

Sunucu ayarlarını el ile yapılandır

İptal İleri

Bu bilgileri doldurduğunuzda yandakine benzer bir ekran olacaktır.

İleri butonunu tıklayarak devam ediyoruz.

Bu aşamada e-posta sunucu ayarları yapılacaktır.

Gelen sunucu adresi: **k12pop3.meb.k12.tr**

Giden sunucu adresi: **k12smtp.meb.k12.tr**

Giden sunucu bağlantı noktası: **25 yerine 587** yazılacaktır.

Kimlik doğrulaması gerektirir seçeneğini aktifleştir.

Oturum açma kullanıcı adının (kurum kodu) sonuna **@meb.k12.tr** ekleyiniz.

Windows Live Mail

Sunucu ayarlarını yapılandır

E-posta sunucu ayarlarınızı bilmiyorsanız, ISS veya ağ yöneticinize başvurun.

Gelen sunucusu bilgileri

Sunucu türü: POP

Sunucu adresi: Bağlantı noktası: 110

Güvenli bir bağlantı gerektirir (SSL)

Kimlik doğrulama ölçütü: k12pop3.meb.k12.tr

Oturum açma kullanıcı adı: 184899

Giden sunucusu bilgileri

Sunucu adresi: k12smtp.meb.k12.tr Bağlantı noktası: 25

Güvenli bir bağlantı gerektirir (SSL)

Kimlik doğrulaması gerektirir

İptal Geri İleri

Windows Live Mail

Sunucu ayarlarını yapılandır

E-posta sunucu ayarlarınızı bilmiyorsanız, ISS veya ağ yöneticinize başvurun.

Gelen sunucusu bilgileri

Sunucu türü: POP

Sunucu adresi: k12pop3.meb.k12.tr Bağlantı noktası: 110

Güvenli bir bağlantı gerektirir (SSL)

Kimlik doğrulama ölçütü: Düz metin

Oturum açma kullanıcı adı: 184899@meb.k12.tr

Giden sunucusu bilgileri

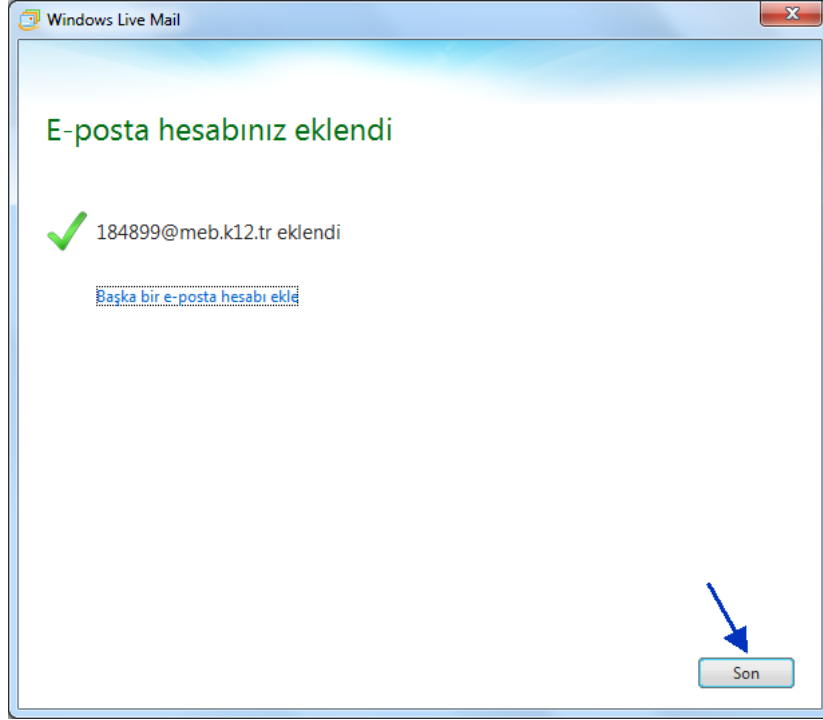
Sunucu adresi: k12smtp.meb.k12.tr Bağlantı noktası: 587

Güvenli bir bağlantı gerektirir (SSL)

Kimlik doğrulaması gerektirir

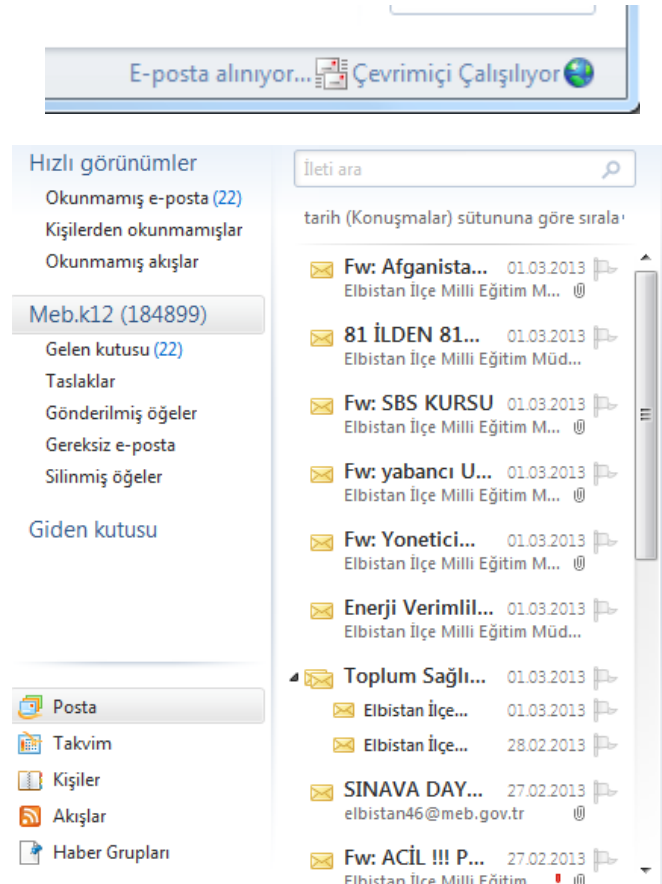
İptal Geri İleri

İlgili yerleri doldurduktan sonra İleri diyerek devam ediyoruz.



E-postamız başarı ile eklendi. Artık e-postalarını almak ve göndermek için sadece bu programı kullanmanız yeterli olacaktır. Eğer ayarları doğru bir şekilde yaptıysanız aşağıdaki gibi e-postalarınız sunucudan alınacaktır.

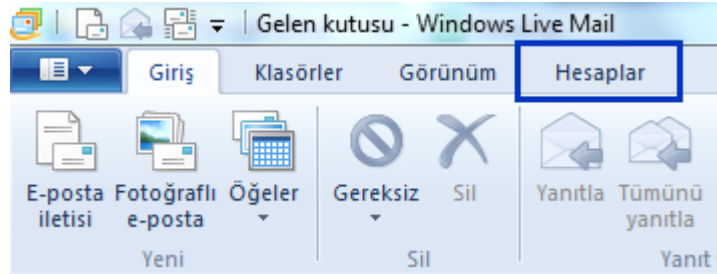
Not: Bu programı birden fazla bilgisayara kurarak e-postaları diğer idarecilerin de kullanmasını sağlayabilirsiniz.



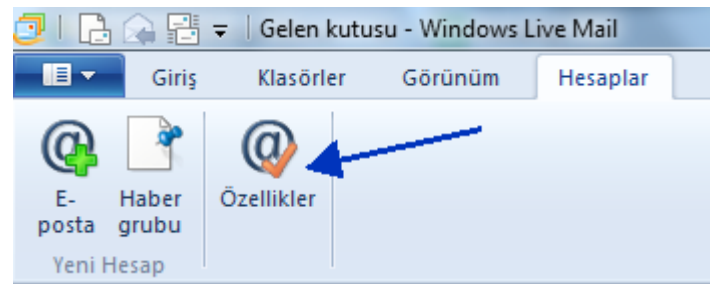
Adım 7: E-posta kotasının dolmasını engelleme

Şu anki mevcut ayarlara göre e-postalar MEB sunucusundan silinmemektedir. Bu da belli bir süre sonra kotanın dolmasına sebep olacaktır. Bunu engellemek için sunucudan belli bir süre sonra silinmesiyle ilgili ayarı aktifleştireceğiz.

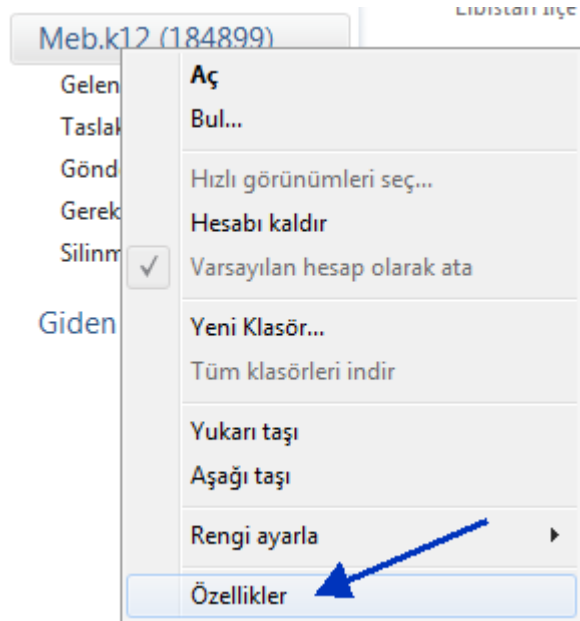
Bunun için Windows Live Mail ekranında iken üst taraftaki Hesaplar sekmesini tıklıyoruz.



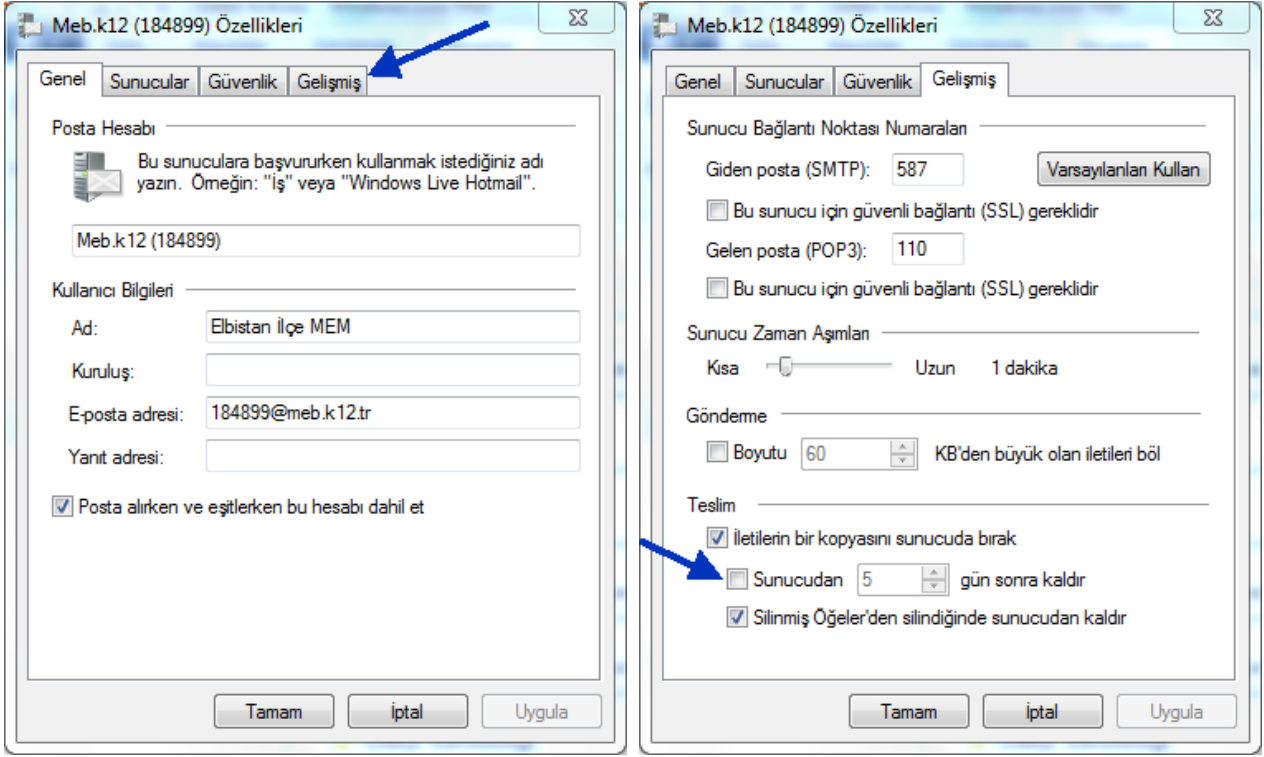
Ardından özellikleri tıklıyoruz.



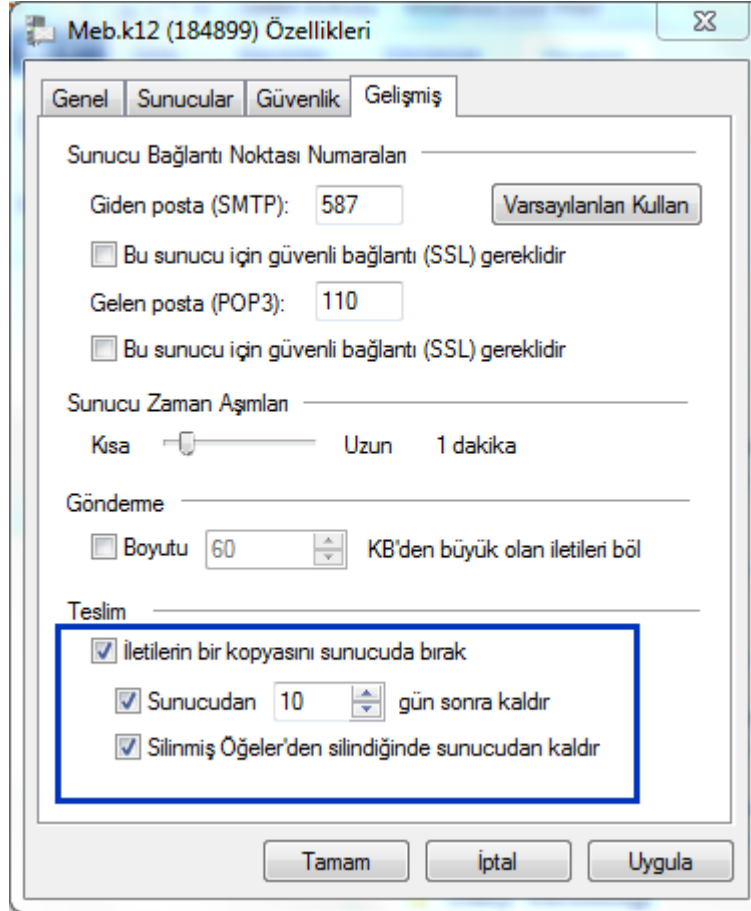
Aynı yere girmek için Sol taraftaki bölümden e-posta hesabının üzerinde farenin sağ tuşuna basıp, açılan menüden özellikleri de tıklayabilirsiniz.



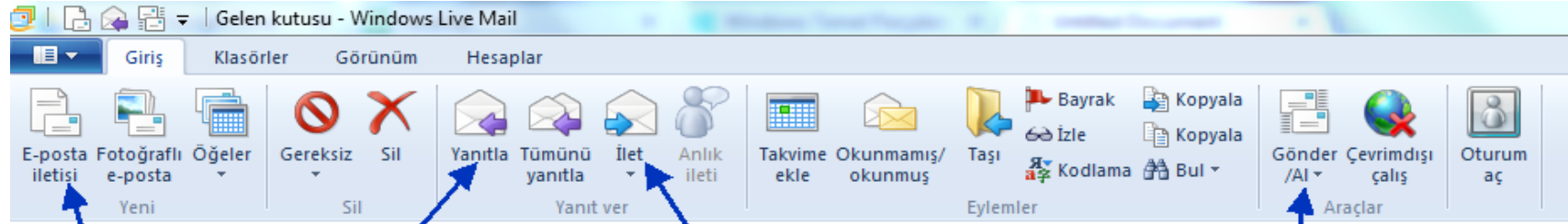
Burayı tıkladığınızda aşağıdaki özellikler penceresi açılacaktır. Buradan e-posta hesabı ile ilgili bütün ayarlarla ilgili işlem yapılabilmektedir. Üst taraftan Gelişmiş sekmesini tıklayarak devam ediyoruz.



Burada aktifleştireceğimiz ayar sayfanın altındaki “**Sunucudan gün sonra kaldır**” seçeneğidir. Buranın onay kutusunu aktifleştirerek istediğimiz gün sayısını giriyoruz. E-posta kotamız fazla olmadığından gün sayısını çok arttırmayınız. Aksi takdirde yine kota sorunu ile karşılaşabilirsiniz.



Tamam butonuna basarak işlemi bitiriyoruz. Artık e-posta programımız hazır.

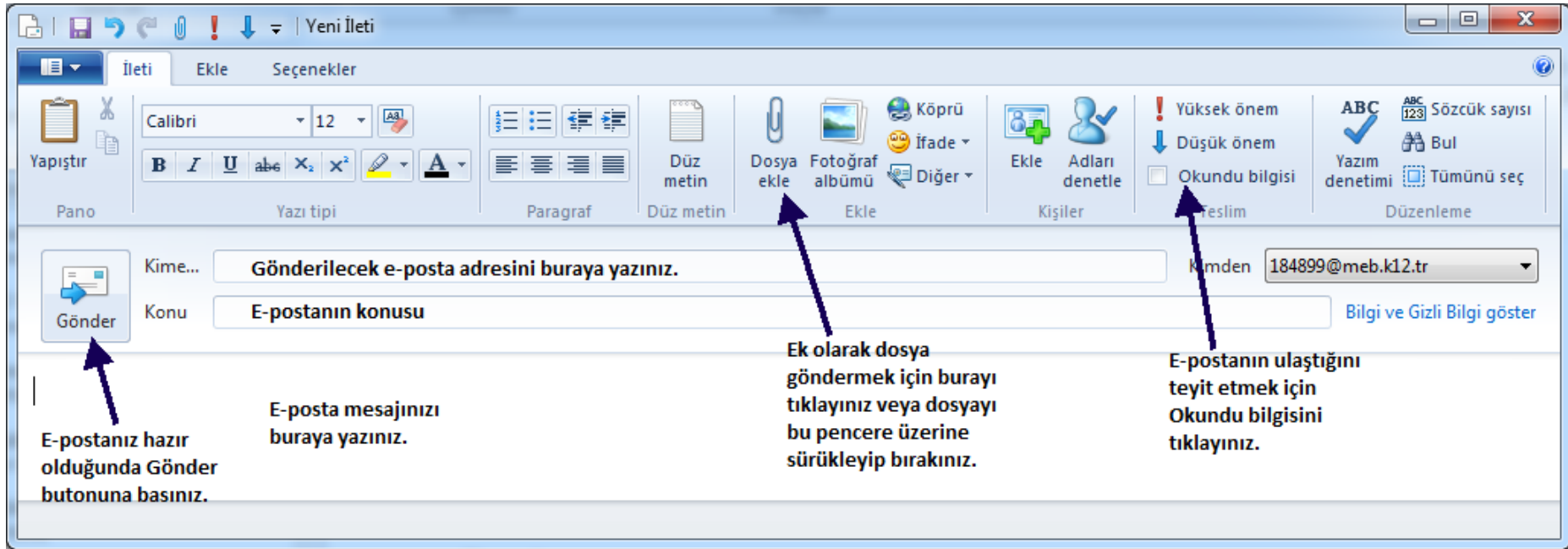


Yeni bir e-posta yazmak için burayı tıklayınız.

Gelen e-postaya cevap yazmak için, e-posta seçili iken burayı tıklayınız.

Gelen e-postanın kopyasını başka bir adrese göndermek için burayı tıklayınız.

E-postaları kontrol etmek için tıklayabilirsiniz. Normalde program 10 dakikada bir otomatik kontrol etmektedir.



E-postanız hazır olduğunda Gönder butonuna basınız.

E-posta mesajınızı buraya yazınız.

Ek olarak dosya göndermek için burayı tıklayınız veya dosyayı bu pencere üzerine sürükleyip bırakınız.

E-postanın ulaştığını teyit etmek için Okundu bilgisini tıklayınız.

Hazırlayan: Ali Rıza AKDİŞ